

# Erweiterung Gymnasium Burgdorf

## Bauherrschaft

Amt für Grundstücke und Gebäude  
Bern

## Architektur

KNTXT Architekten GmbH ETH SIA  
Zürich

## Baujahr

2023 - 2025

## Elektrobausumme

CHF 2'500'000.-



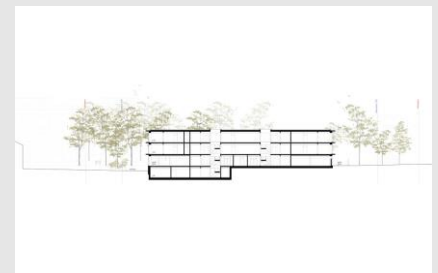
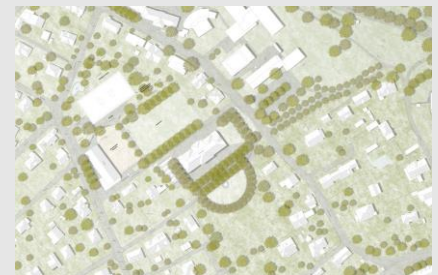
## Engineers-Auftrag

Gesamtplanung Elektro inkl.:

- Stark- und Schwachstromanlagen
- Gebäudeautomation
- Sicherheitsanlagen
- UKV-Anlagen
- PV-Anlage

Im Juni 2016 wurde entschieden, dass nach dem Wegzug der Berner Fachhochschule BFH die Technische Fachschule (TF) per 2026 auf dem Areal Gsteig in Burgdorf konzentriert wird. In diesem Zusammenhang sind auch eine Erweiterung des kantonalen Gymnasiums Burgdorf sowie eine gemeinsam zu nutzende Infrastruktur (Turnhallen, Mensa, Aula) vorgesehen. Und so wurden im Sommer 2019 zwei Projektwettbewerbe für den Bildungscampus Burgdorf lanciert, einen für den Neubau der Technischen Fachschule und einen für den Erweiterungsbau des Gymnasiums Burgdorf.

Das Siegerprojekt sieht am Ort des heutigen Ergänzungsgebäudes einen neuen, dreigeschossigen Erweiterungsbau – im Wesentlichen aus Holz – vor. Die Gesamtanlage des Gymnasiums gewinnt mit dem Neubau eine neue starke Identität. Das Projekt erfüllt die Nachhaltigkeitsanforderungen Minergie-P-ECO. Dank des grossen Flachdaches, sieht das Projekt auch eine grosszügige Photovoltaikanlage vor. Die R+B wurde durch das Amt für Grundstücke und Gebäude Bern mit der gesamten Elektro- und Lichtplanung sowie der Planung Gebäudeautomation beauftragt.



**ENERGIELABEL**

MINERGIE-P-ECO

**Vertrauen verbindet.**