

Feuerwehr Werkhof Beinwil

Bauherrschaft

Gemeinde Beinwil (Freiamt)
Beinwil

Architektur

baderpartner ag
planen bauen nutzen
Aarau

Baujahr

2018 - 2020

Elektrobausumme

CHF 150'000.-

**Engineers-Auftrag**

Gesamtplanung Elektro inkl.:

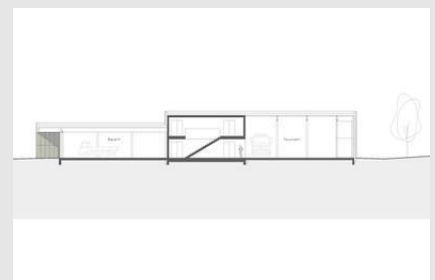
- Stark- und Schwachstromanlagen
- Notlichtanlagen
- UKV-Anlagen
- Bussystem

Für die Erstellung eines kombinierten Zweckbaus, welche die beiden Bedürfnisse des kommunalen Werkhofs sowie der Feuerwehr abdecken, war die Gemeinde Beinwil lange auf der Suche nach einem geeigneten Standort. Das Feuerwehrlokal auf dem Schulhausareal, liess keine sinnvolle Erweiterung zu. Auch die Werkscheune mitten im Wohngebiet konnte nicht wirtschaftlich betrieben werden. Auf dem Areal an der Wiggwilerstrasse in Beinwil, können nun die baulichen Bedürfnisse auf einer zusammenhängenden Fläche befriedigt und realisiert werden. Die Gebäudestruktur baut auf dem simplen Prinzip zweier Kuben auf. Ein Kubus nimmt die Feuerwehr auf. Der zweite Kubus bietet Platz für das Bauamt.

Die R+B engineering ag ist bei diesem Projekt mit der gesamten Elektroplanung beauftragt.

ENERGIELABEL

KEINES



Vertrauen verbindet.